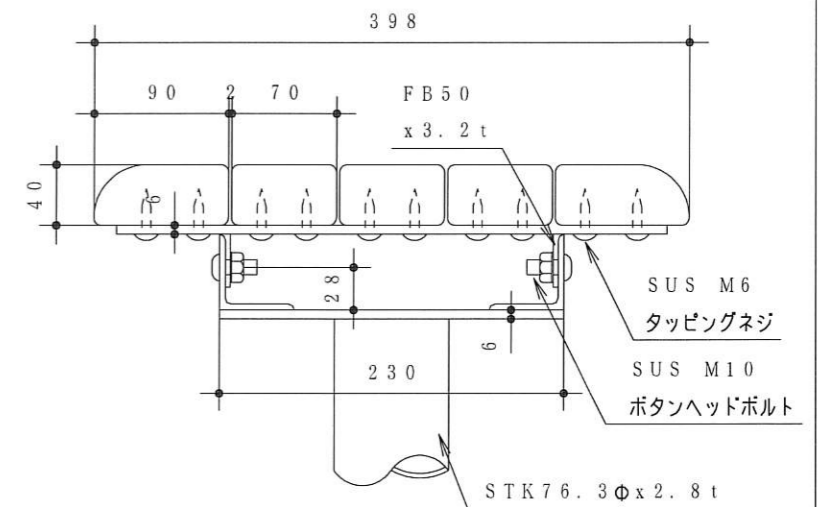
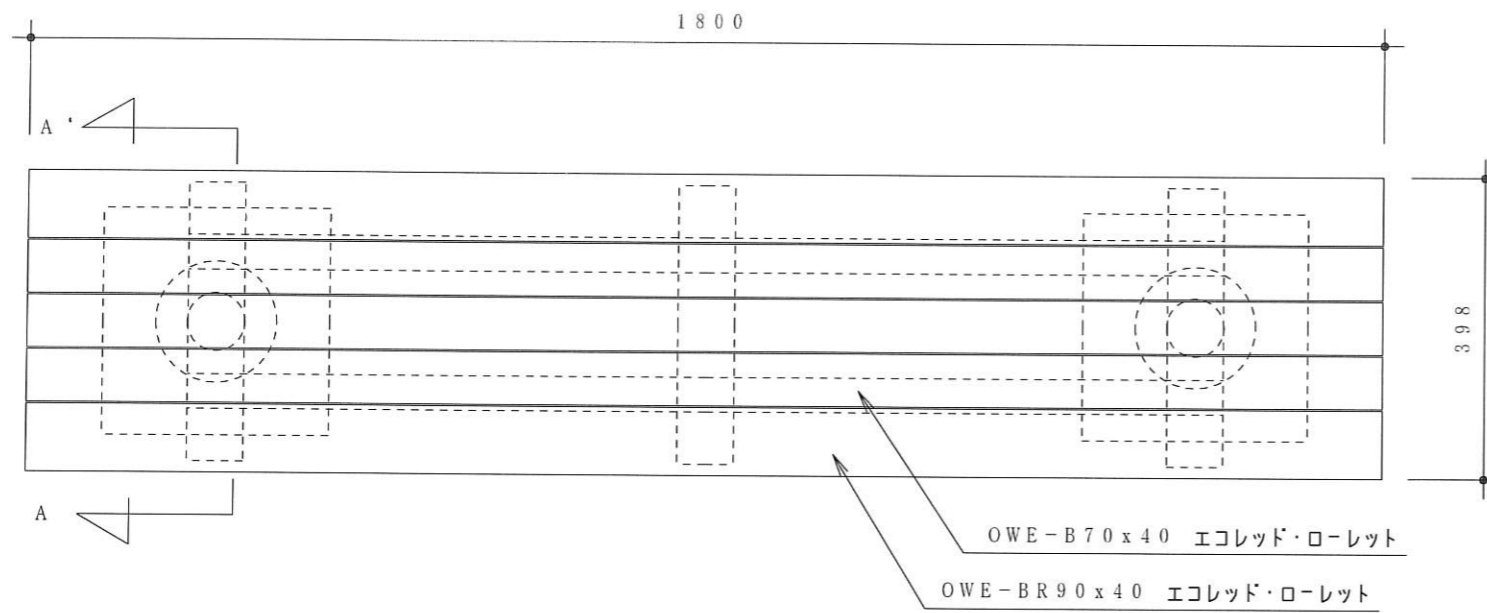


仕様
 床板部は合成木材とする
 鋼材部下地電気メッキ処理仕様
 鉄部塗装 下塗 メタルアンダー700#
 上塗 アクリル樹脂焼付塗装仕上
 ボルト類はSUS製とする

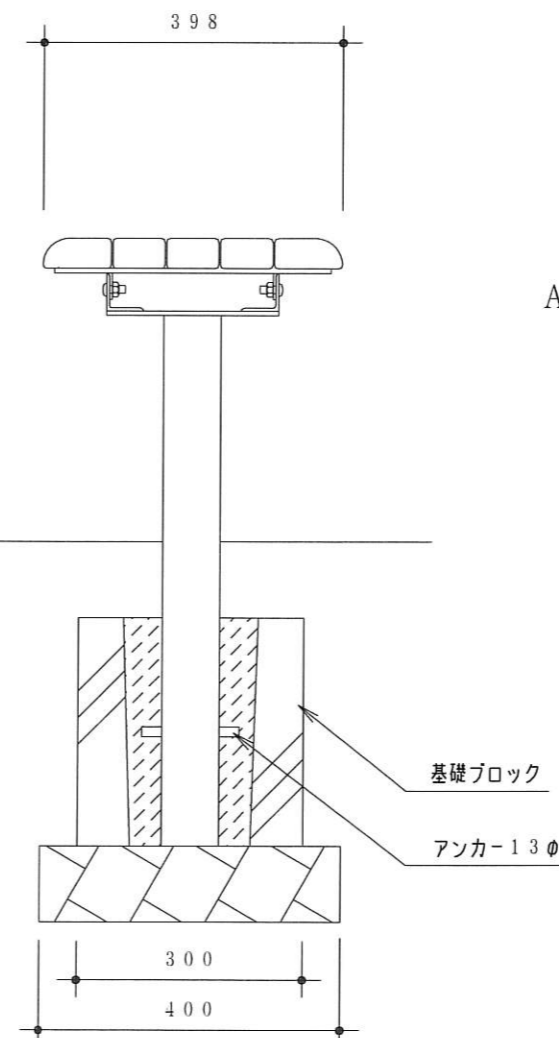
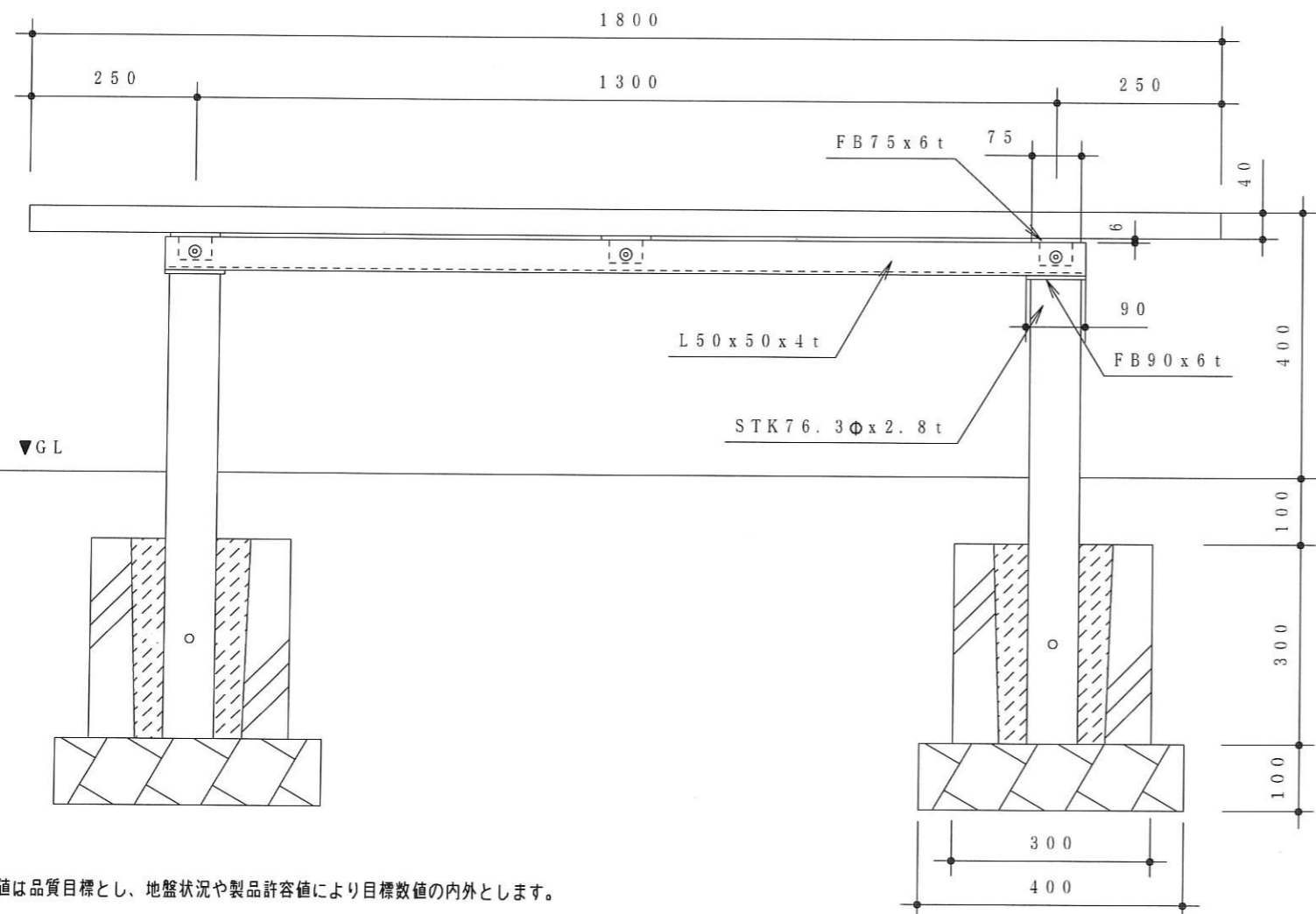


(一社)日本公園施設協会団体の
 生産物賠償責任保険加入製品

- ◇製品は、ISO 9001 規格認証取得企業で製造された製品とする
- ◇製品は、SPL表示認定企業で製造された製品とする
- ◇製品は、(公財)日本スポーツ施設協会会員による製品とする



A-A' 断面矢視図 S = 1/4



*各数値は品質目標とし、地盤状況や製品許容値により目標数値の内外とします。